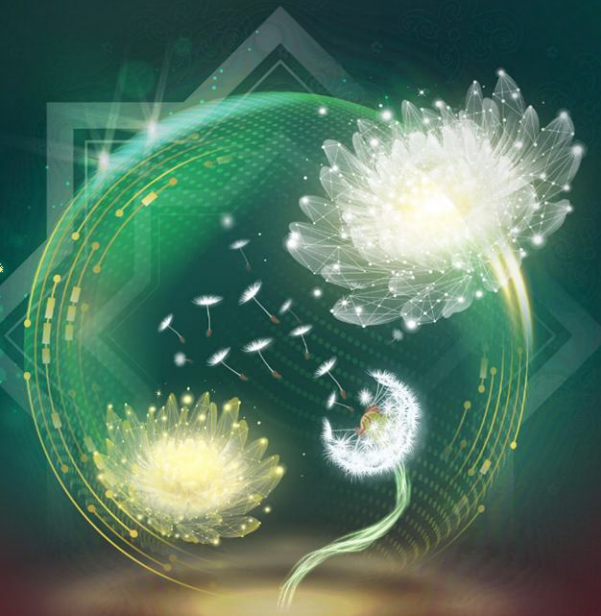


SURVEI NASIONAL LITERASI EKONOMI SYARIAH TAHUN 2025: INDEKS LITERASI EKONOMI SYARIAH



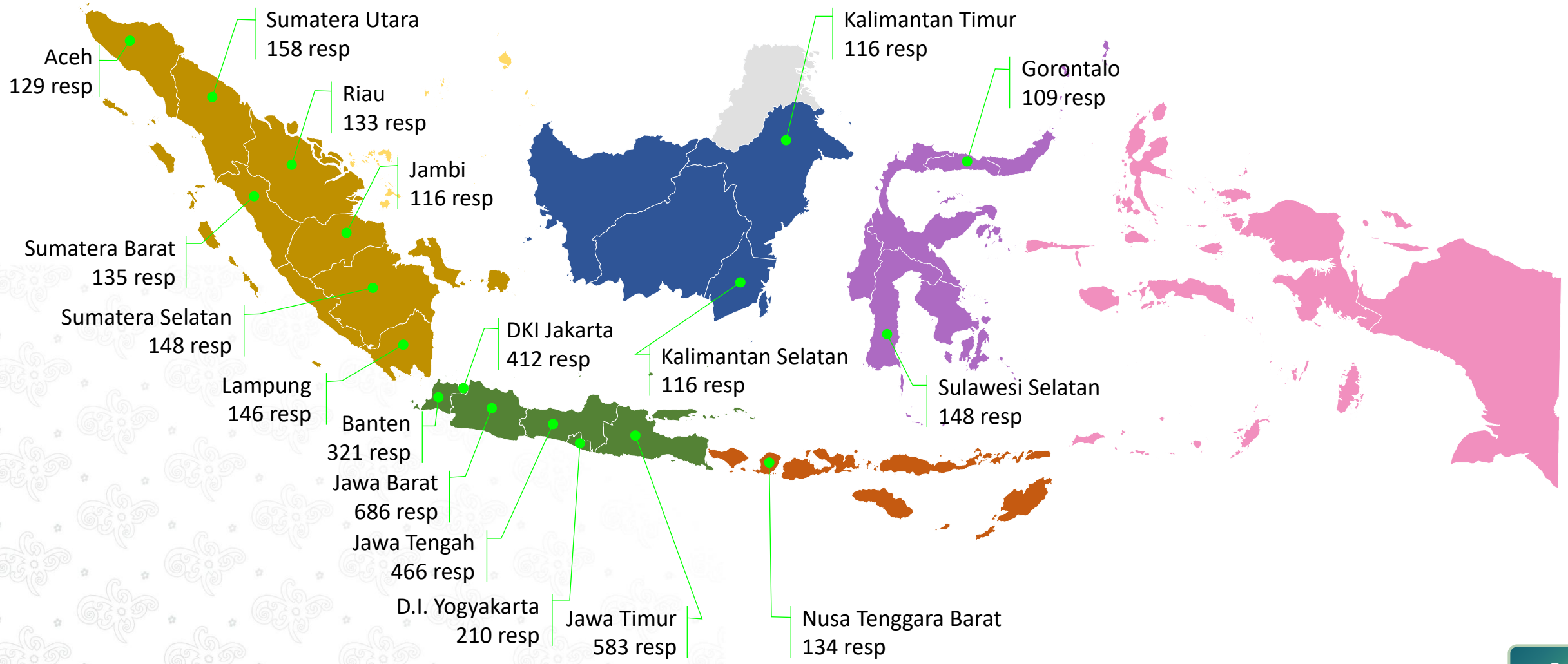
November 2025

 **Departemen Ekonomi dan Keuangan Syariah** 



Total Sampel
4.266 responden

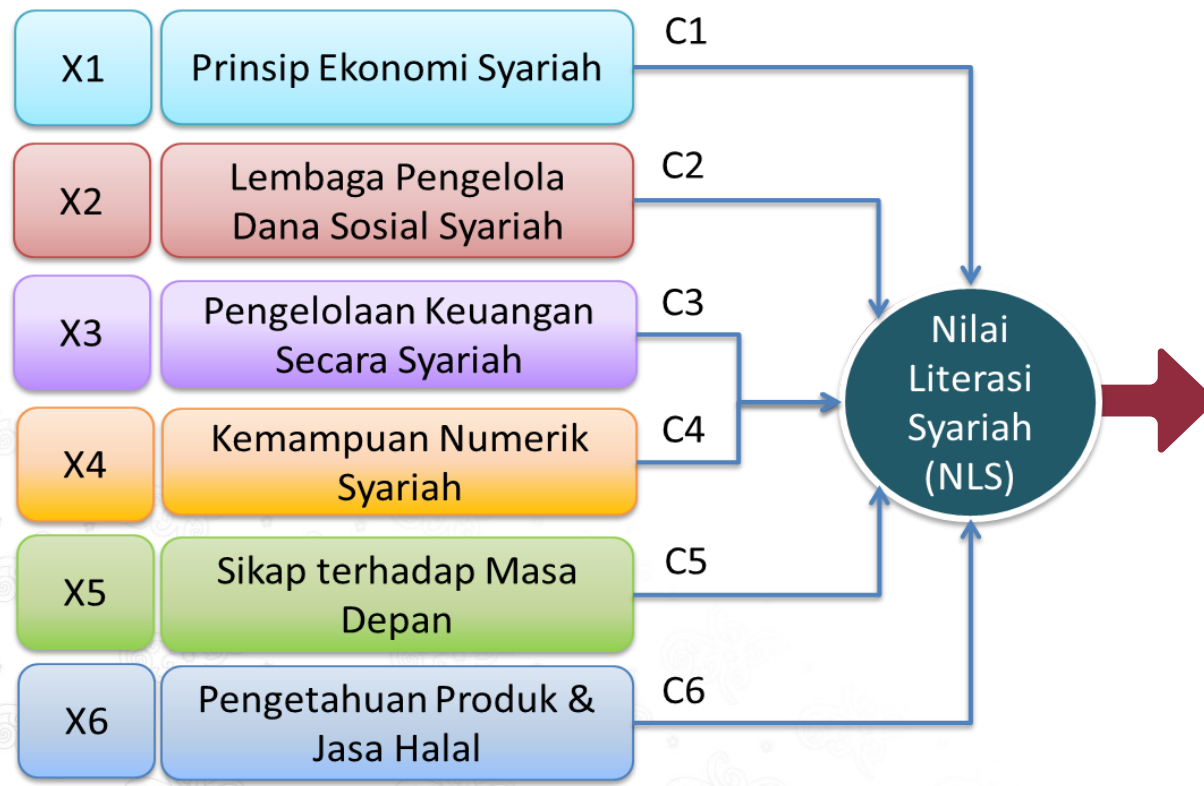
Waktu pengumpulan data
29 September s.d. 31 Oktober 2025



Aspek Pembentuk Indeks Literasi Ekonomi Syariah (2025)

$$NLS = \sum_{i=1}^6 (C_i X_i)$$

X_i : Indeks Literasi Aspek ke-i
 C_i : Kontribusi Aspek ke-i

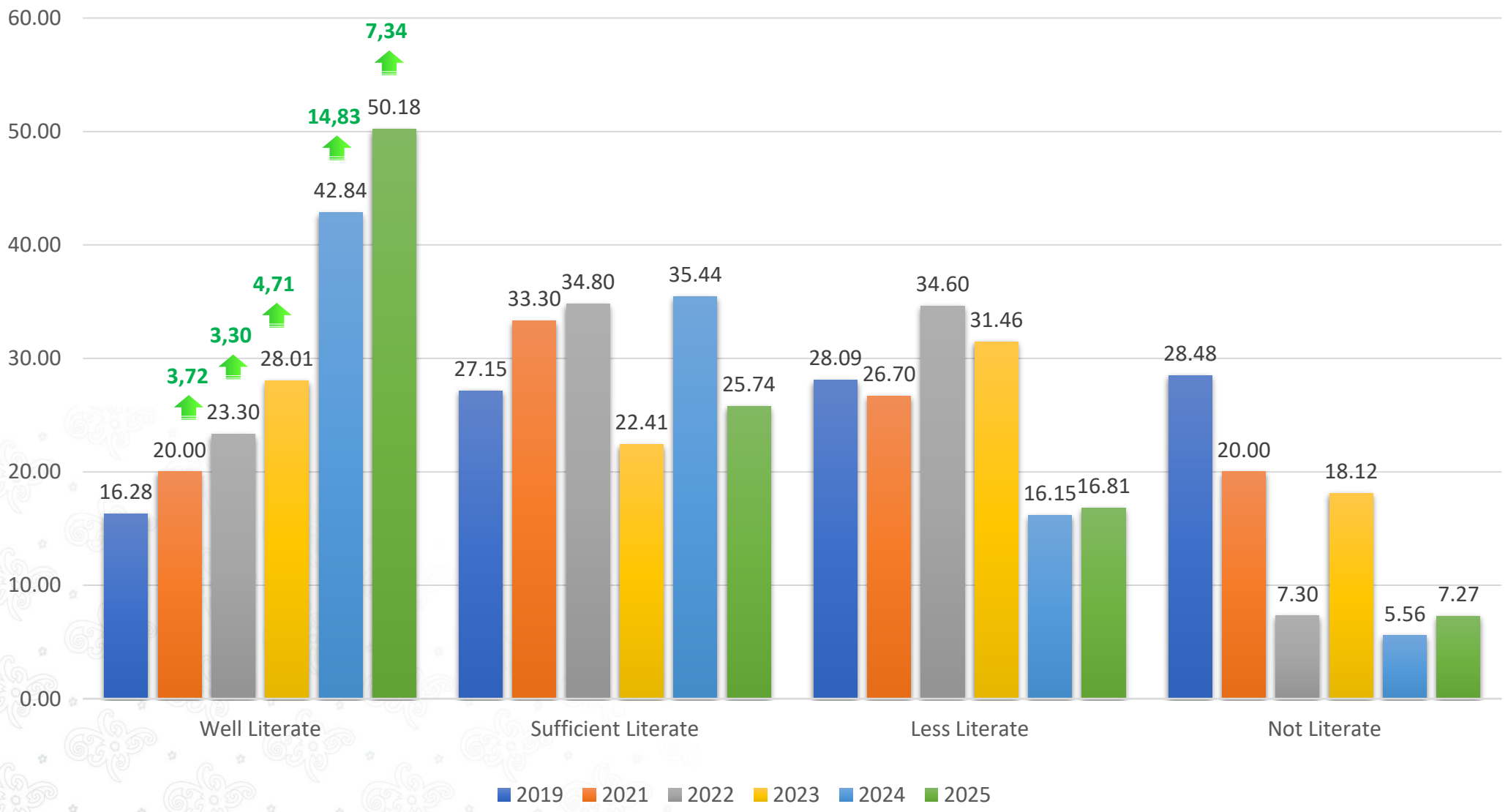


- $NLS \geq 75\%$ → Well Literate
- $60\% \leq NLS < 75\%$ → Sufficient Literate
- $40\% \leq NLS < 60\%$ → Less Literate
- $NLS < 40\%$ → Not Literate

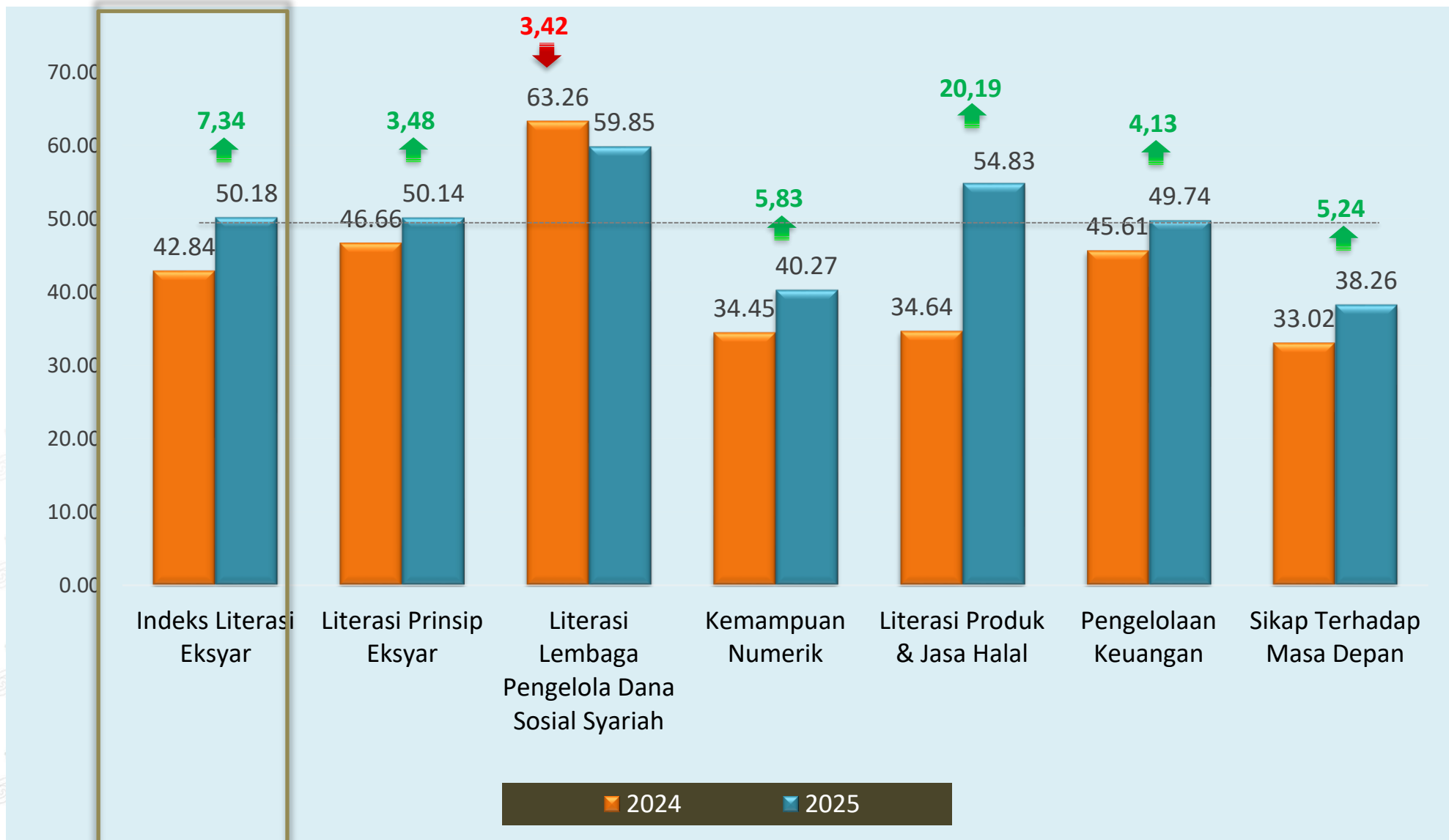
Nilai	Aspek	Koefisien
50.14	Prinsip Ekonomi Syariah	0,297
59.85	Lembaga Pengelola Dana Sosial Syariah	0,226
40.27	Kemampuan Numerik Syariah	0,155
54.83	Pengetahuan Produk & Jasa Halal	0,115
49.74	Pengelolaan Keuangan Secara Syariah	0,112
38.26	Sikap terhadap Masa Depan	0,095

Indeks Literasi Ekonomi Syariah	
50.18	

Tingkat Literasi Ekonomi Syariah (2025)



Tingkat Literasi Ekonomi Syariah Berdasarkan Aspek (2025)

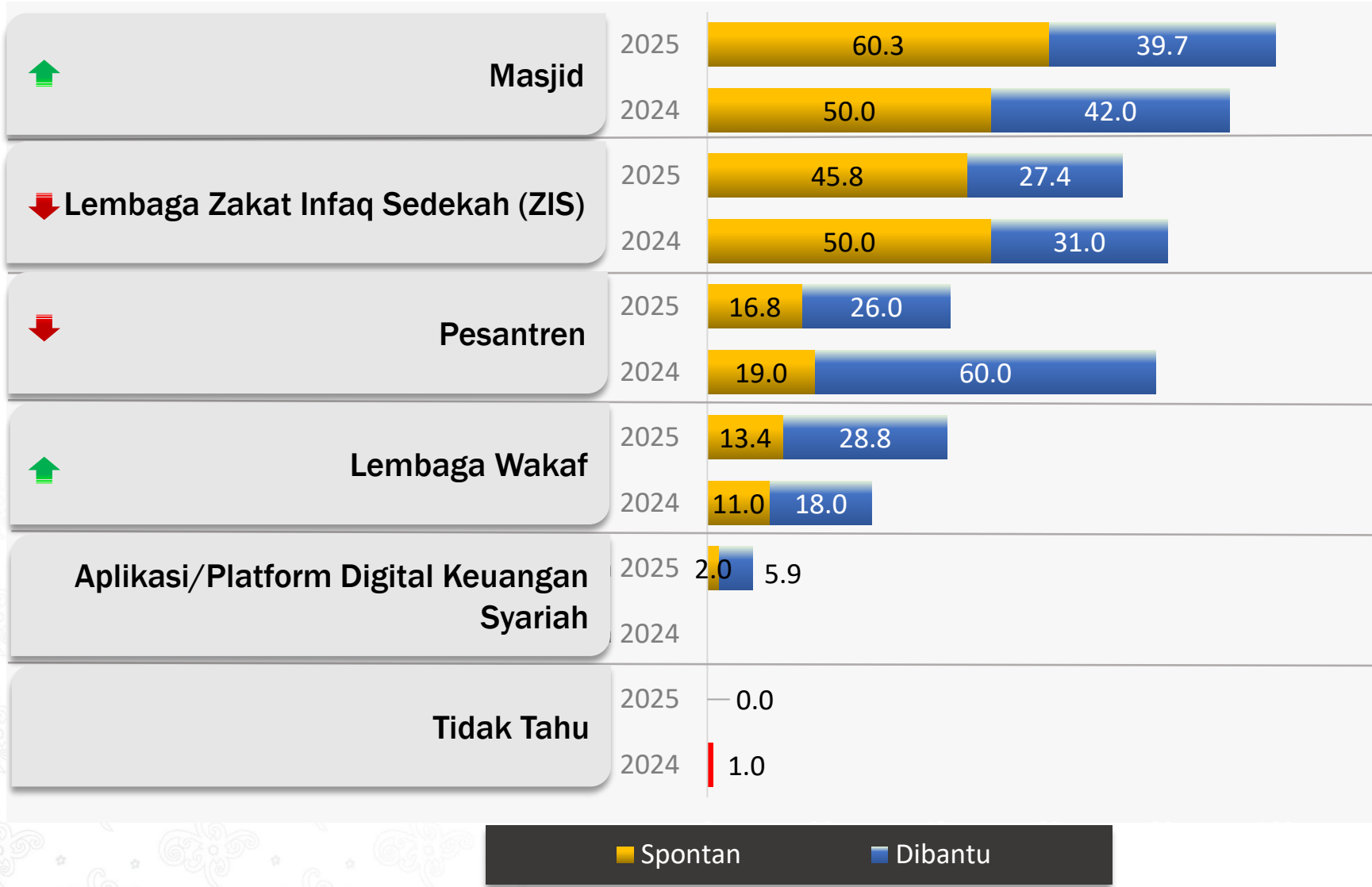


Pengetahuan

↑ Produk/Jasa Halal	2025	17.2	82.8	↓ Wakaf Benda Bergerak	2025	12.9	35.2
	2024	17.0	66.0		2024	2.0	62.0
Fesyen Muslim	2025	12.4	87.6	↓ Maysir/Spekulasi/Judi	2025	12.5	35.5
	2024				2024	15.0	61.0
Zakat Fitrah	2025	53.5	46.5	↓ Wakaf Uang	2025	10.9	24.4
	2024	61.0	38.0		2024	2.0	52.0
Sedekah	2025	53.3	46.5	↓ Zakat Profesi	2025	9.6	25.4
	2024	58.0	41.0		2024	3.0	41.0
Infaq	2025	47.8	50.7	↓ Ihtikar/Penimbunan	2025	8.0	26.5
	2024	39.0	59.0		2024	6.0	59.0
Tidak Ada Unsur Riba	2025	59.2	30.0	Tadlis/Penipuan	2025	6.1	22.7
	2024	45.0	45.0		2024		
↓ Bagi Hasil/Keuntungan	2025	39.6	39.4	Pariwisata Ramah Muslim	2025	7.4	20.3
	2024	24.0	65.0		2024		
Zakat Maal	2025	26.7	48.7	↓ Wakaf Melalui Uang	2025	7.1	16.2
	2024	19.0	60.0		2024	1.0	36.0
↓ Wakaf Benda Tak Bergerak	2025	20.0	46.8	↓ Gharar/Ketidakpastian	2025	6.5	16.7
	2024	8.0	75.0		2024	1.0	39.0
Sertifikat Halal	2025	20.8	44.9	Sukuk	2025	1.9	
					2024	5.0	

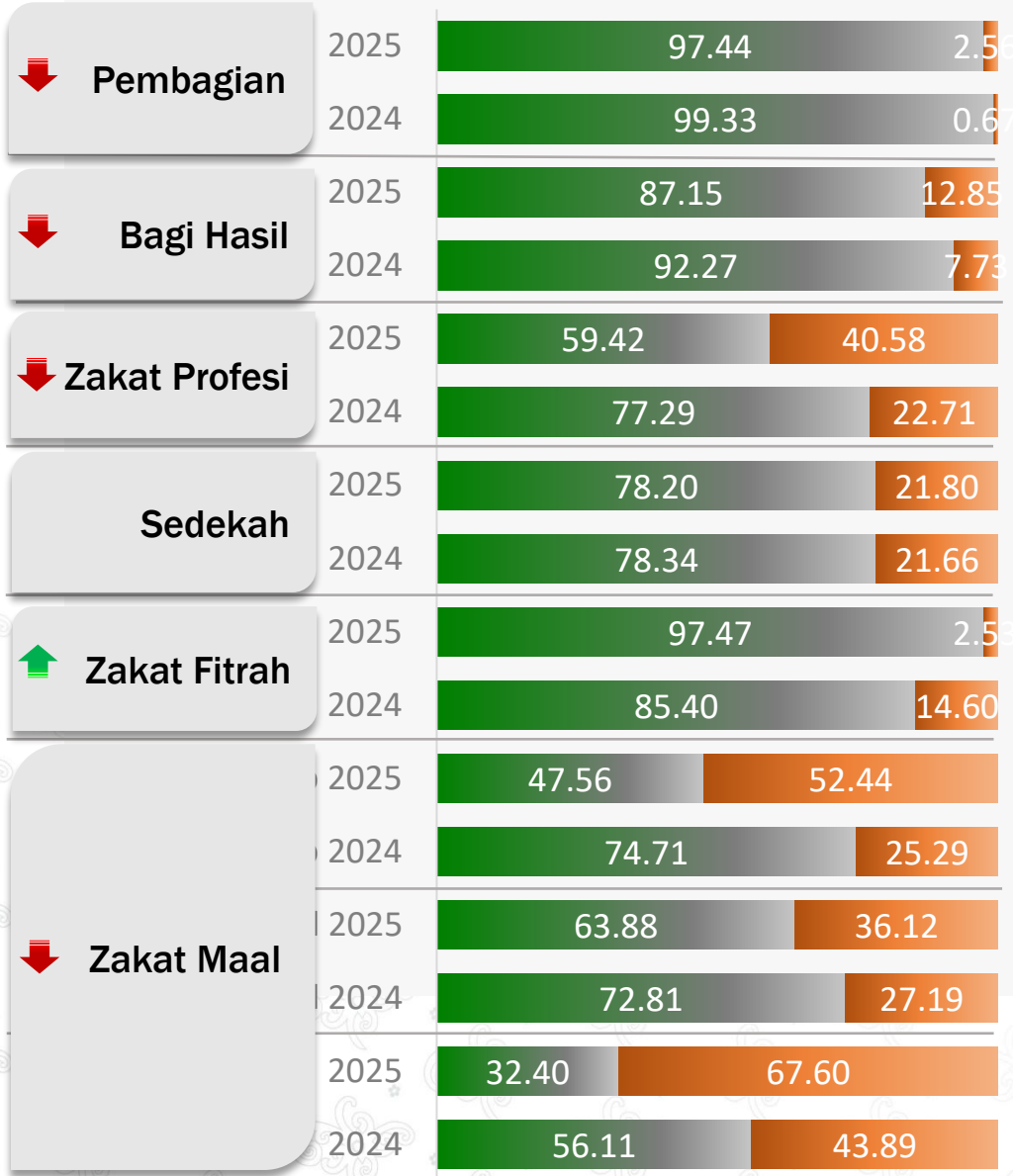
■ Spontan ■ Dibantu

Hasil Survei Aspek Lembaga Pengelola Dana Sosial Syariah (2025)



Hasil Survei Aspek Kemampuan Numerik Syariah (2025)

■ Benar ■ Salah



Pembagian
Ada 2 (dua) bersaudara akan melakukan usaha berdagang dan memerlukan modal sebesar Rp1.000.000 (satu juta rupiah). Jika mereka harus menyettor modal uang sama besarnya, berapa besar uang yang harus disetor oleh masing-masing orang?

Bagi Hasil
Sekarang, bayangkan mereka menyerahkan uang tsb. kepada orang lain untuk modal usaha, dengan akad pembagian keuntungan 60% untuk pemilik modal dan 40% untuk pengelola usaha. Pada akhir usaha diperoleh keuntungan bersih Rp1.000.000. Berapa besar bagian keuntungan untuk pengelola usaha?

Zakat Profesi
Jika Amir yang masih lajang memiliki penghasilan per bulan Rp20.000.000,- (dua puluh juta rupiah) dan telah memiliki kewajiban membayar zakat profesi. Berapa penghasilan Amir per bulan setelah dikurangi Zakat Profesi sebesar 2,5%?

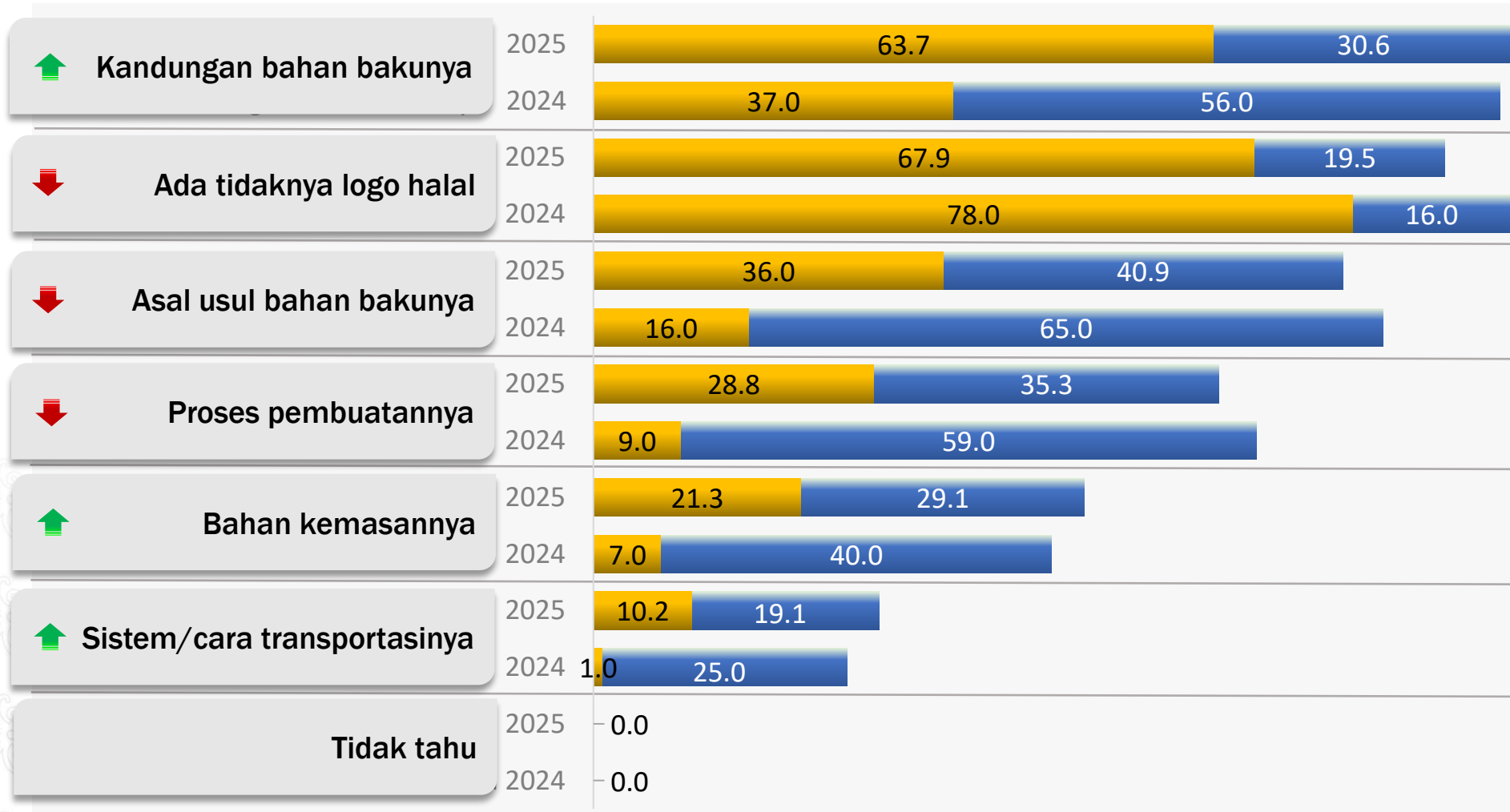
Sedekah
Seandainya Anda berencana membeli TV, ada dua toko yang menjual TV yang persis sama seharga Rp1.000.000,-. Toko pertama menawarkan diskon Rp20.000,- sementara toko kedua tidak menawarkan diskon, namun menyatakan keuntungannya sebesar Rp20.000,- disedekahkan pada kaum dhuafa, dan toko tersebut amanah. Toko mana yang Anda akan pilih?

Zakat Fitrah
Berapa besarnya Zakat Fitrah yang harus dibayarkan per individu yang sudah mampu?

Zakat Maal
Bila Amir memiliki deposito di Bank Syariah senilai Rp150 juta, dan misalkan harga satu gram emas adalah Rp2 juta, apakah deposito Amir sudah mencapai nisab?

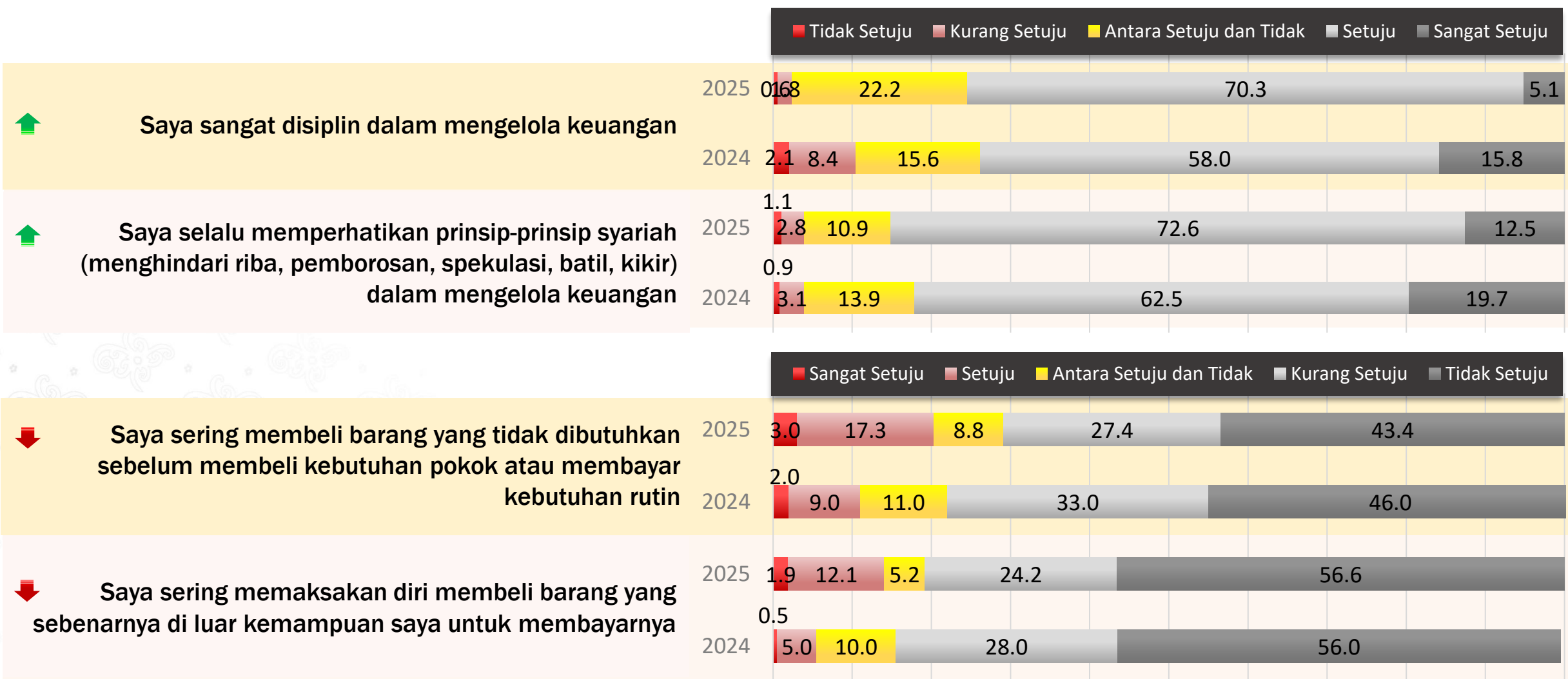
Zakat Maal
Bila deposito Amir tersebut sudah dimiliki sejak 3 tahun yang lalu, apakah deposito Amir tersebut sudah mencapai haul?

Zakat Maal
Sehingga deposito Amir senilai Rp150 juta yang sudah dimilikinya tersebut sejak 3 tahun yang lalu apakah sudah wajib dikeluarkan zakat maal-nya? Bila ya, berapa besar zakat maal yang harus dikeluarkan Amir?



Hasil Survei Aspek Pengelolaan Keuangan Syariah (2025)

Seberapa setuju Anda dengan pernyataan-pernyataan di bawah ini yang menggambarkan diri pribadi Anda dalam pengelolaan uang?



Hasil Survei Aspek Sikap Terhadap Masa Depan (2025)

Seberapa setuju Anda dengan pernyataan-pernyataan di bawah ini yang menggambarkan diri pribadi Anda terkait Sikap Terhadap Perencanaan Masa Depan?

